

# Sage BOB 50

## Pack Bank

### Automatiseer al uw financiële verrichtingen!

- Eenvoudig te installeren
- Snelle ingebruikname
- Aanzienlijke tijds winst
- Verminderd risico op fouten



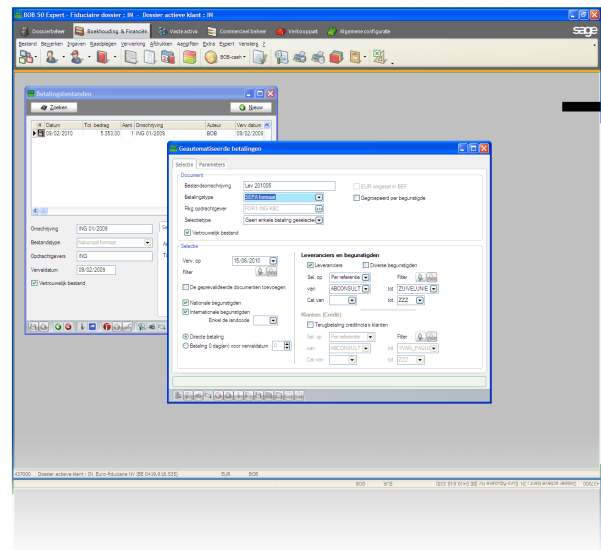
### Bankoverschrijvingen – SEPA Formaat <sup>(1)</sup>

Maak automatische voorstellen aan voor betalingen van facturen aan leveranciers, creditnota's voor klanten op basis van openstaande documenten in de boekhouding en diverse begunstigen (werknemers, huur, ...) met Sage BOB 50 – Pack Bank.

Hergroep uw nationale, Europese en internationale betalingen in éénzelfde omslag. Beheer een individuele memodatum per betaling.

Nadat u een controle en eventuele aanpassing uitgevoerd heeft, kan u dit bestand elektronisch naar uw bank sturen.

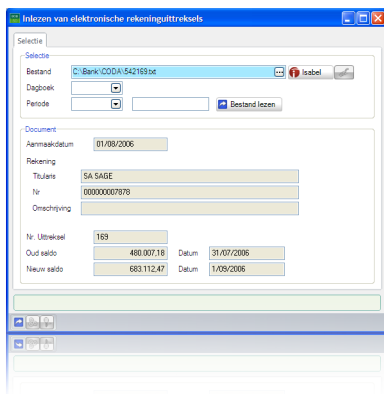
<sup>(1)</sup> Het oude formaat (ABB) blijft eveneens beschikbaar



### Automatisch inlezen van rekeninguittreksels

Het ingeven van uw bankuittreksels kan langdradig zijn en hierbij kunnen fouten gemaakt worden.

Dankzij het automatisch inlezen van bankrekeninguittreksels, laat Sage BOB 50 – Pack Bank u toe om in uw financiële rekeninguittreksels te importeren in een gecodeerd formaat.



Hierdoor bespaart u kostbare tijd en voorkomt u fouten bij het ingeven.

Maar er zijn nog meer voordelen!

In functie van de informatie die meegedeeld wordt door uw bank, stelt Sage BOB 50 – Pack Bank u een overeenstemming voor van de betalingen met de overeenkomstige factuur. Dit gebeurt voor het betaalde bedrag via de gestructureerde mededelingen of indien nodig via het bankrekeningnummer van de derde indien deze gekend is. Het is eveneens mogelijk om gegroepede betalingen overeen te stemmen voor meerdere facturen en voor betalingen gedaan via kaarten.

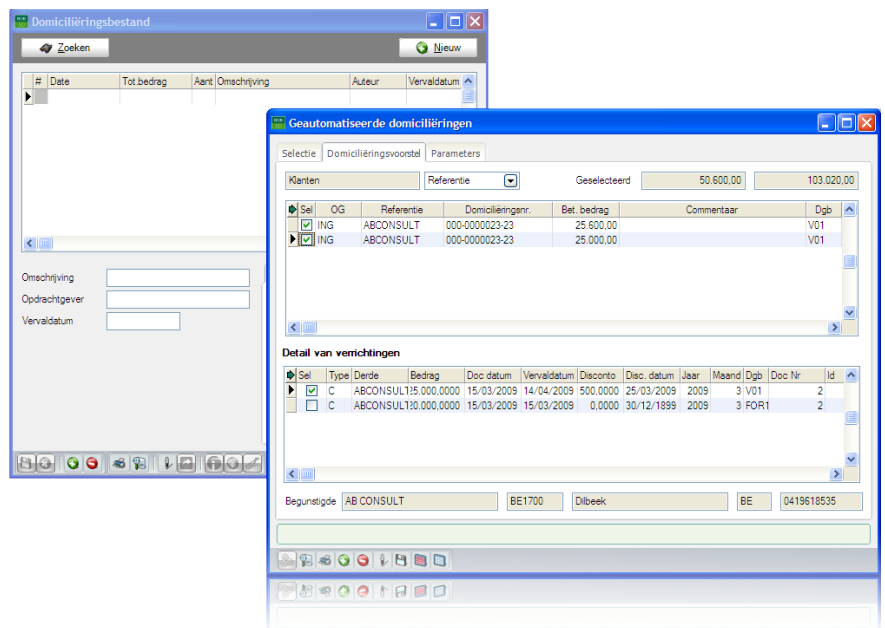
## ...En ook

## Domiciliëringen klanten (2)

Met Sage BOB 50 – Pack Bank genereert u automatisch uw aanvragen tot domiciliëringen voor uw financiële instellingen en uw overeenkomstige diverse verrichting voor domiciliëringen.

Net zoals de procedure voor het betalen van leveranciers, bestaat de procedure voor het aanvragen van domiciliëringen van de klanten uit de volgende stappen : automatisch aanmaken van voorstellen tot domiciliëring op te roepen op basis van openstaande facturen die op een bepaalde datum vervallen zijn; controle van het bestand verzoeken tot uit te voeren domiciliëringen; aanmaken van het bestand met verzoeken tot domiciliëringen.

(2) Momenteel enkel beschikbaar in ABB formaat in België, weldra ook beschikbaar in SEPA formaat voor België en Luxemburg.

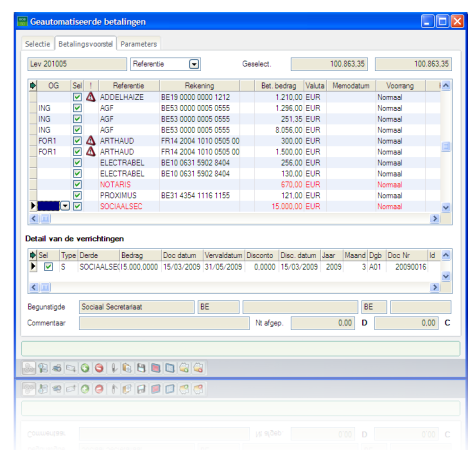


## Mogelijkheden van elektronische transfers

Sage BOB 50 – Pack Bank is compatibel met de verschillende Belgische banken, Isabel 5 en de service MultiLine in Luxemburg. Maar Sage gaat nog verder en integreert nu ook rechtstreeks de functies van Isabel 6 in Sage BOB 50 – Pack Bank.

Compatibel met:

MULTILINE



## Aanbevolen configuratie:

Processor Pentium IV/Celeron (of gelijkwaardig) en hoger (1 Ghz min.), 256 Mb RAM min., 512 Mb aanbevolen.

Besturingssysteem: Windows 2000/XP/Vista/7.

Netwerken: Novell v4.00 en hoger of Microsoft NT4 Server, Microsoft 2000 Server, Microsoft 2003 Server, Microsoft 2008 Server.

Schijfcapaciteit: 500 Mb voor de programma's

Scherm: Resolutie min. 1024x768 pixels