

Sage BOB 50

Module BOB-OLE

Benut alle mogelijkheden van BOB-ole en analyseer de resultaten van uw onderneming tot in de kleinste details.



Wat is BOB-ole

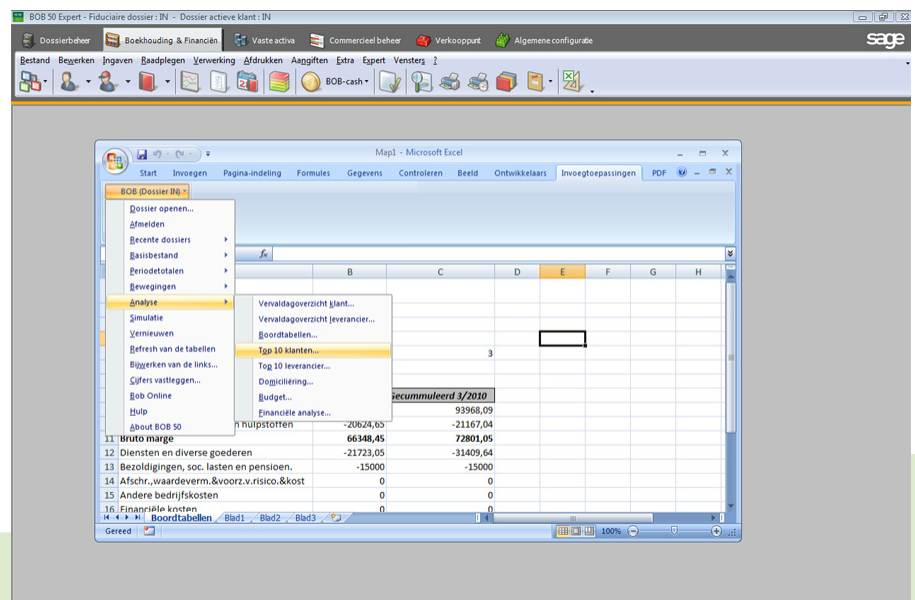
BOB-OLE integreert bijkomende formules in het programma Excel® van Microsoft Office® die het mogelijk maken om zonder grondige kennis van programmering al uw boekhoudkundige, analytische, budget-, facturatie- en voorraadgegevens te benutten.

U beschikt over een continue en interactieve link met Sage BOB 50.

Met BOB-ole van Sage BOB 50 benut u alle mogelijkheden:

- U importeert specifieke gegevens van uw Sage BOB 50 dossier via vooraf bepaalde modellen en dit zonder enige kennis van programmering.
- U past standaardfuncties toe (som, gemiddelde, percentage, ...) op uw boekhoudkundige, financiële, commerciële gegevens, ...
- Uw beheertabellen worden opnieuw geüpdatet in één enkele klik.
- U gebruikt functies eigen aan Sage BOB 50 om specifieke gegevens van uw dossier te recupereren.
- U hergroepeert de resultaten van meerdere Sage BOB 50 dossiers in één enkel werkblad.
- Kennis van Excel® volstaat om deze tool te gebruiken.
- U benut alle mogelijkheden van Excel® om uw cijfers voor te stellen in de vorm van grafieken, ...
- De toegangsrechten zijn identiek aan deze die rechtstreeks beheerd worden in Sage BOB 50.
- Met Word®, maakt u mailings en gepersonaliseerde brieven.

Met deze module maakt u gemakkelijk financiële dashboards aan die automatisch geüpdatet zullen worden tijdens de ganse activiteit.



...Functies

- U heeft rechtstreeks en gesynchroniseerd toegang tot het dossier vanuit Sage BOB 50 of u selecteert in Excel® het Sage BOB 50 dossier waarvan u de gegevens wenst te recupereren.
- U importeert de gegevens van uw basisbestanden (klanten, leveranciers, analytische secties, algemene rekeningen, artikels, ...), de historieken en de balansen.
- U bepaalt zelf welke informatie u juist wenst te recupereren.
- U analyseert uw gegevens: overzicht van vorderingen en schulden, lijst van beste klanten en belangrijkste leveranciers op basis van omzetcijfer, jaarrekeningen en resultaten.
- U recupereert uw commerciële gegevens: lijst van de bewegingen, commerciële documenten, voorraadtoestand, back-order, lijst van de tarieven, verkoopstatistieken, ...
- U analyseert nauwkeuriger uw analytische gegevens, bv. door uw plannen onderling te kruisen.
- U volgt uw resultaten op en vergelijkt de gerealiseerde bedragen met deze die reeds gebudgetteerd werden.
- U past op ieder ogenblik het resultaat van de functies aan om deze te updaten met de gegevens van uw Sage BOB50 dossier.
- U legt de resultaten van de functies vast om uw tabellen aan uw medewerkers of klanten te tonen.
- U maakt uw standaard werkbladen op die u van jaar tot jaar gebruikt en voor meerdere ondernemingen.
- U gebruikt de standaardfuncties van Excel® om uw gepersonaliseerde tabellen op te stellen.

Omschrijving	Periode 3/2010	Gecumuleerd 3/2010
Omzet	86973,1	93968,09
Handelsgoederen, grond en hulpstoffen	-20624,65	-21167,04
bruto marge	66348,45	72801,05
Diensten en diverse goederen	-21723,05	-23409,64
Bezoldigingen, soc. lasten en pensioen.	-15000	-15000
Afschr., waardeverm. & voorz. v. risico. & kost	0	0
Andere bedrijfskosten	0	0
Financiële kosten	0	0
Uitzonderlijke kosten	0	0
Belastingen op het resultaat	0	0
Overboeking naar uitgest. belast. & rese	0	0
Resultaatverwerking	0	0
Kosten	-36723,95	-46409,64
Diverse opbrengsten	0	0
Winst of verlies (-/+)	29625,4	26391,41

En voor nog betere prestaties:

- Personaliseer uw "reporting" dankzij de Sage BOB 50 functies, rechtstreeks geïntegreerd in Excel®.
- Functies klaar voor gebruik.
- Een assistent begeleidt u in de samenstelling van uw formules.

Maar ook... met Word® :

- Bereid uw mailings voor met vermelding van de gegevens van uw derdenbestand (klanten, leveranciers, prospecten), contactpersoon wordt automatisch toegevoegd.
- U maakt uw briefmodellen aan. Bij het verzenden volstaat het om de geadresseerde te kiezen in het derdenbestand van het geselecteerde Sage BOB 50 dossier. Het ingeven van het adres is dus overbodig

Rekeningen	Omschrijving	1	2	3	4	5	6
70	Omzet	17990,88	12961,66	25798,25	0	0	0
71	Wijz. in de voorraden & bestell. in uitr	0	0	0	0	0	0
72	Geproduceerde vaste activa	0	0	0	0	0	0
74	Andere bedrijfsopbrengsten	1377,17	0	0	0	0	0
75	Financiële opbrengsten	24,82	0,04	0,02	0	0	0
76	Uitzonderlijke opbrengsten	0	0	0	0	0	0
77	Regular. belasting. & terugn. fisc. voor	0	0	0	0	0	0
78	Onttrek. / uitgest. belast. / belasting	0	0	0	0	0	0
79	Resultaatverwerking	0	0	0	0	0	0
60	Handelsgoederen, grond en hulpstoffen	102956,3	3364,38	3296,92	0	0	0
61	Diensten en diverse goederen	1146,86	379,6	856,11	0	0	0
62	Bezoldigingen, soc. lasten en pensioen.	7436,81	0	0	0	0	0
63	Afschr., waardeverm. & voorz. v. risico. & kost	0	0	0	0	0	0
64	Andere bedrijfskosten	0	0	0	0	0	0
65	Financiële kosten	18,6	297,48	0,04	0	0	0
66	Uitzonderlijke kosten	0	0	0	0	0	0
67	Belastingen op het resultaat	0	0	0	0	0	0
68	Overboeking naar uitgest. belast. & rese	0	0	0	0	0	0
69	Resultaatverwerking	0	0	0	0	0	0

Vereiste configuratie:

Processor: Pentium IV/Celeron (of gelijkaardig) en hoger (1 Ghz min.), 256 Mb RAM min., 512 Mb aanbevolen.

Besturingssystemen : Windows 2000/XP/Vista/7.

Netwerken: Novell v4.00 en hoger of Microsoft NT4 Server, Microsoft 2000 Server, Microsoft 2003 Server, Microsoft 2008 Server.

Schijf: 500 Mb voor de programma's.

Scherm: Min. resolutie 1024x768 pixels.